

KDB Series



KDB 60

KDB series (고속 테이블 실린더)



특징

- 고하중용 테이블 서보 액추에이터
- 높은 모멘트의 강한 LM 가이드 블록 2개 적용
- 기본 리드스크류 적용
- 기본 스텝 모터, 서보 모터 변경 가능
- 모터 직렬(커플링), 병렬(타이밍벨트) 변경 가능
- 포토마이크로센서 적용
- 최대 속도 500 mm/s 이송 가능
- 반복 정밀도 ±0.05 mm

주문 형식

KDB 60 - T1208 - 50 - D N - P1 - (모터품명)

① ② ③ ④ ⑤ ⑥ ⑦

* 모터는 사급입니다.

① 시리즈 명칭

호 칭	명 칭
KDB	고속 테이블 실린더

② 제품 크기

호 칭	제품 크기 (넓이X높이)
60	65 X 61 mm

③ 이송 나사 종류

호 칭	지름 - 리드	적용 모델
T1208	Ø12 - 8 mm	KDB 60
T1220	Ø12 - 20 mm	KDB 60

④ 표준 행정 (스트로크)

호 칭	표준 행정	적용 모델
50	50 mm	KDB 60
100	100 mm	KDB 60
150	150 mm	KDB 60

⑤ 모터 조합 형식

호 칭	모터 조합
D	직렬 조합형 (커플링)
P	병렬 조합형 (타이밍 벨트)

⑥ 실린더 장착 형식

호 칭	장착 형식
N	몸체(바디) 장착

⑦ 센서 수량

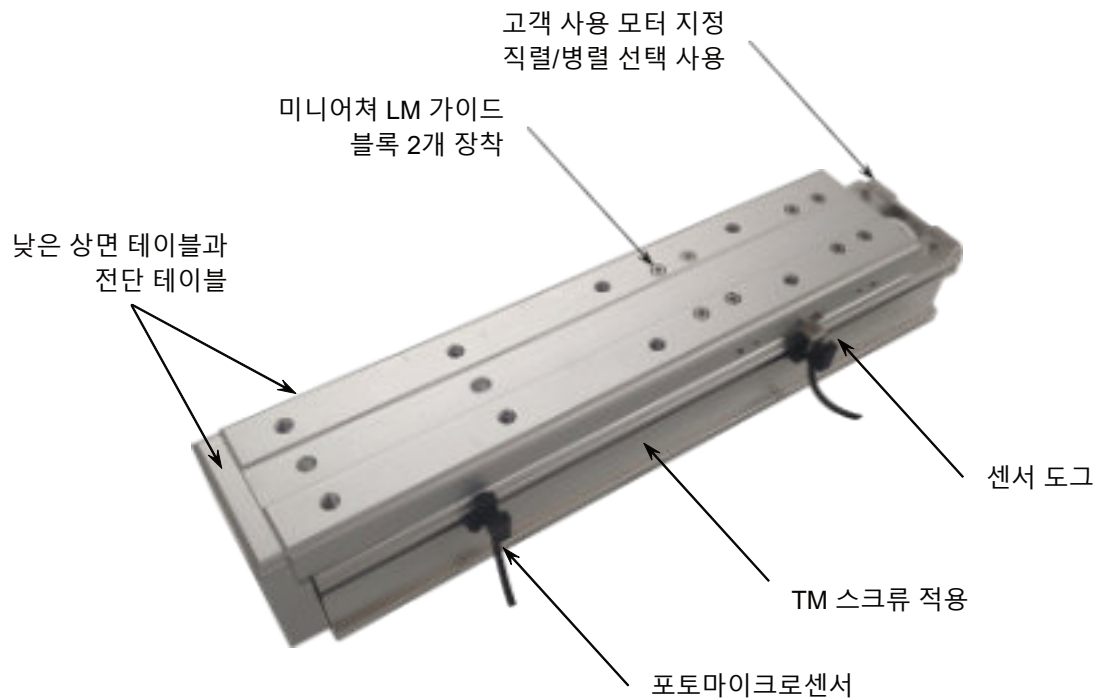
호 칭	센서 수량
P1	포토마이크로센서 - 1개
P2	포토마이크로센서 - 2개

* 기본 센서 길이 : 1M / 센서 도그 포함

제 품 사 양

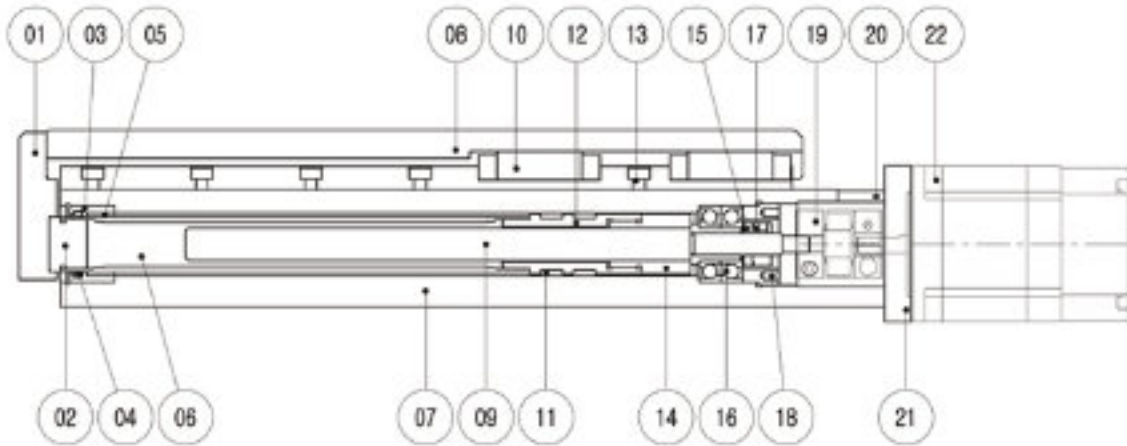
형 식		KDB 60		
스크류 사양		리드스크류		
스크류 외경	(mm)	Ø 12		
스크류 리드	(mm)	8	20	
가이드 방식		LM 가이드		
표준 스트로크	(mm)	50, 100, 150		
* Workpiece 최대 가반 질량	(kg)	수평	5.5	2.5
		수직	3.8	1.8
최대주행속도	(mm/sec)	200	500	
반복 정밀도	(mm)	직렬 : ±0.02 / 병렬 : ±0.08		
주 행정도	(mm)	0.15 이하		
적용 모터 크기	(mm)	□60		

특 장 점



KDB series (고속 테이블 실린더)

구조도

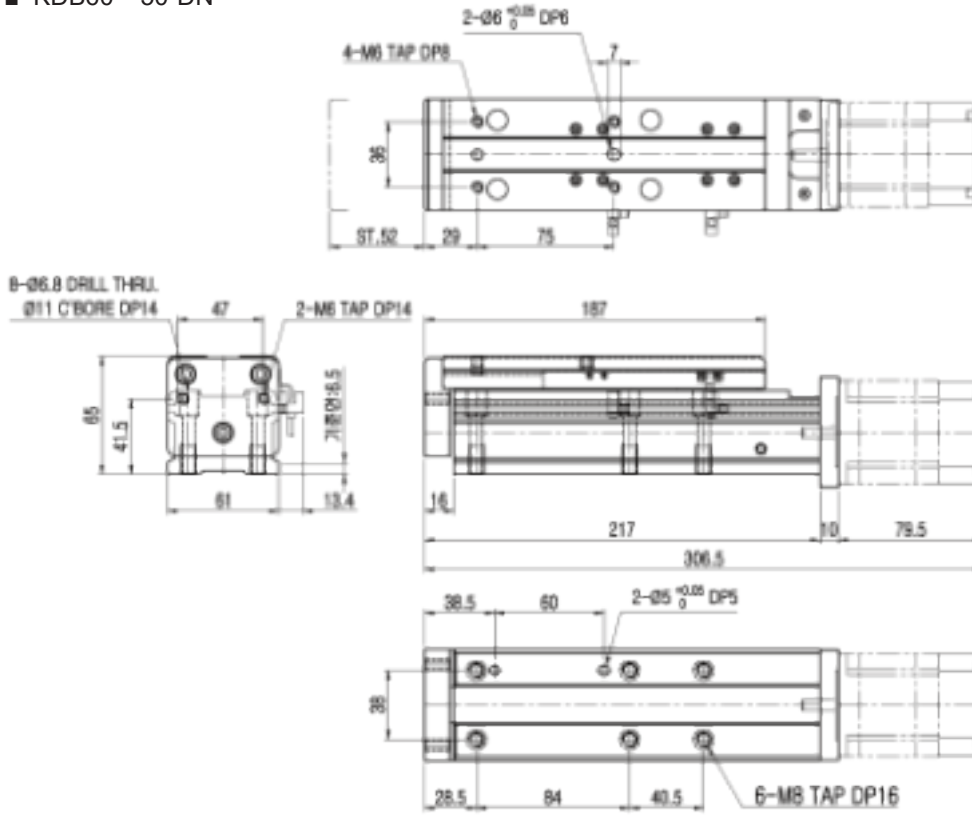


부품리스트

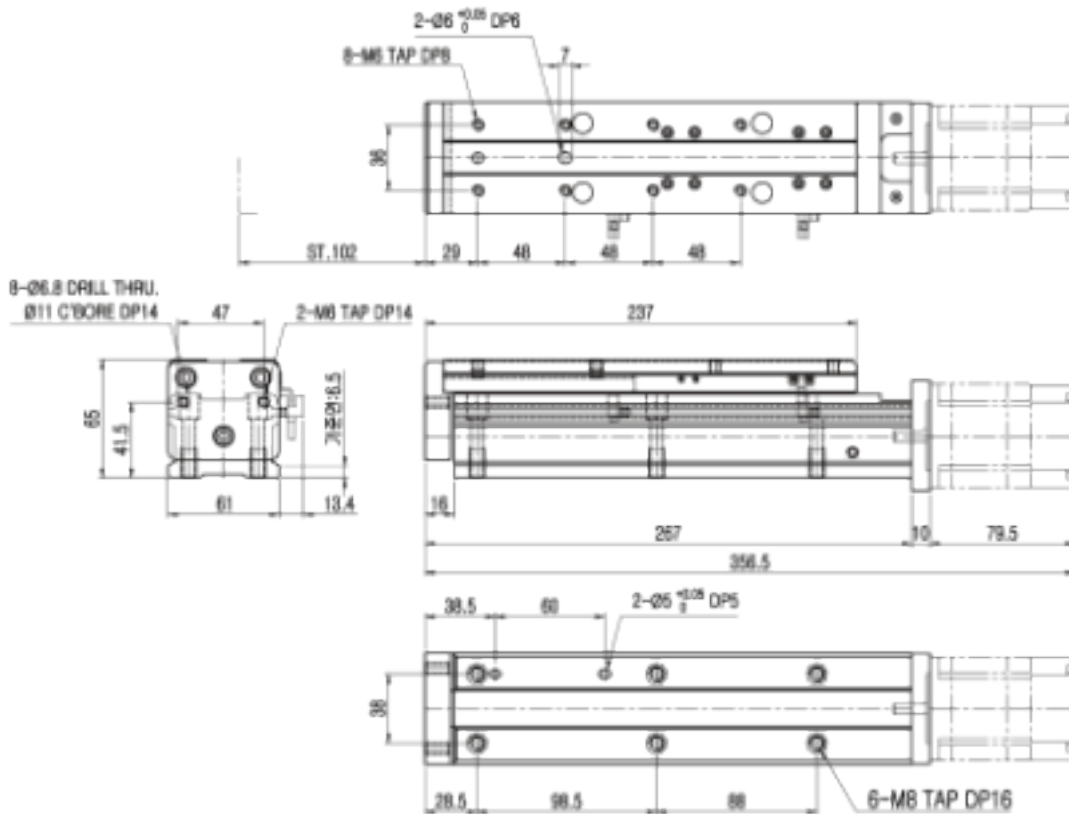
번호	부 품 명	재 질	번호	부 품 명	재 질
1	전면테이블	알루미늄합금	12	조인트	알루미늄합금
2	플러그	스테인레스강	13	LM레일	스테인레스강
3	로드커버	알루미늄합금	14	TM너트	동합금
4	더스트쉴	고무	15	스페이서	탄소강
5	부시	-	16	베어링	베어링강
6	로드	탄소강	17	로크너트	탄소강
7	튜브	알루미늄합금	18	베어링너트	스테인레스
8	테이블	알루미늄합금	19	커플링	알루미늄합금
9	TM스크류	탄소강	20	견시창	플라스틱
10	LM블록	스테인레스강	21	모터브라켓	알루미늄합금
11	웨어링	플라스틱	22	모터	-

치수도

■ KDB60-*-50-DN



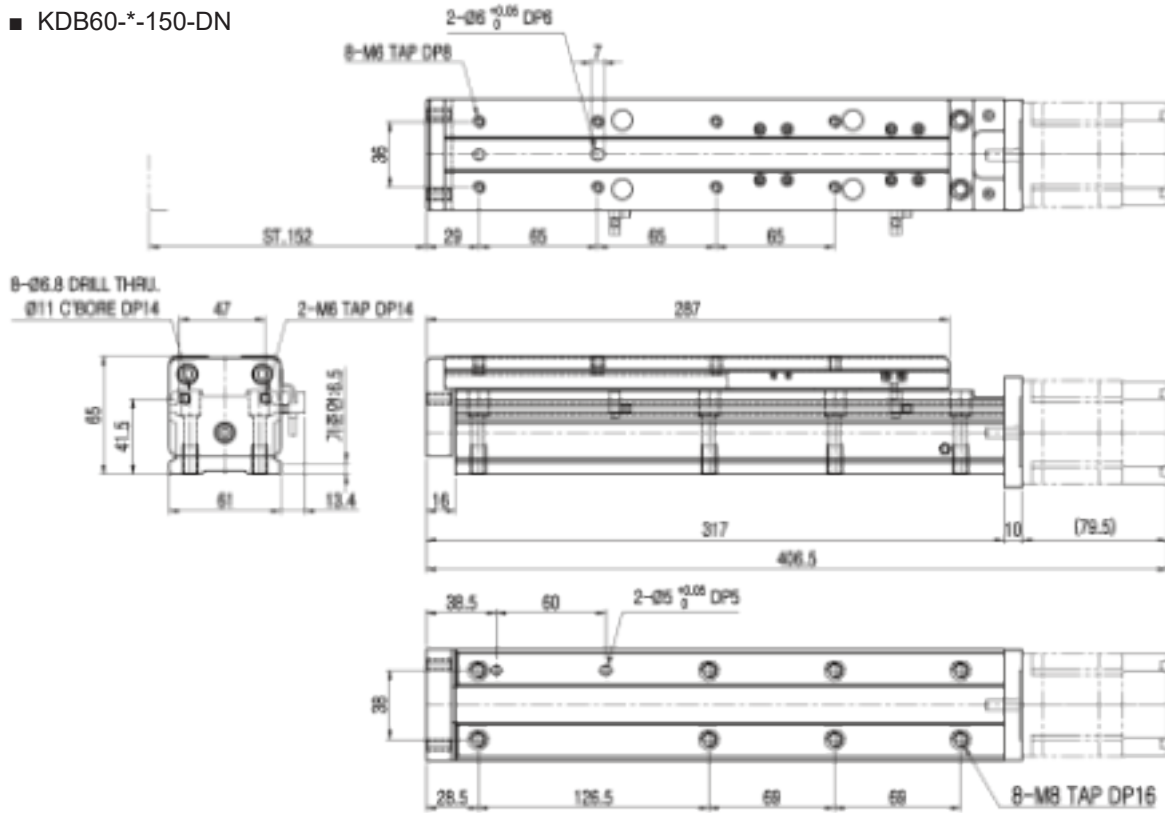
■ KDB60-*-100-DN



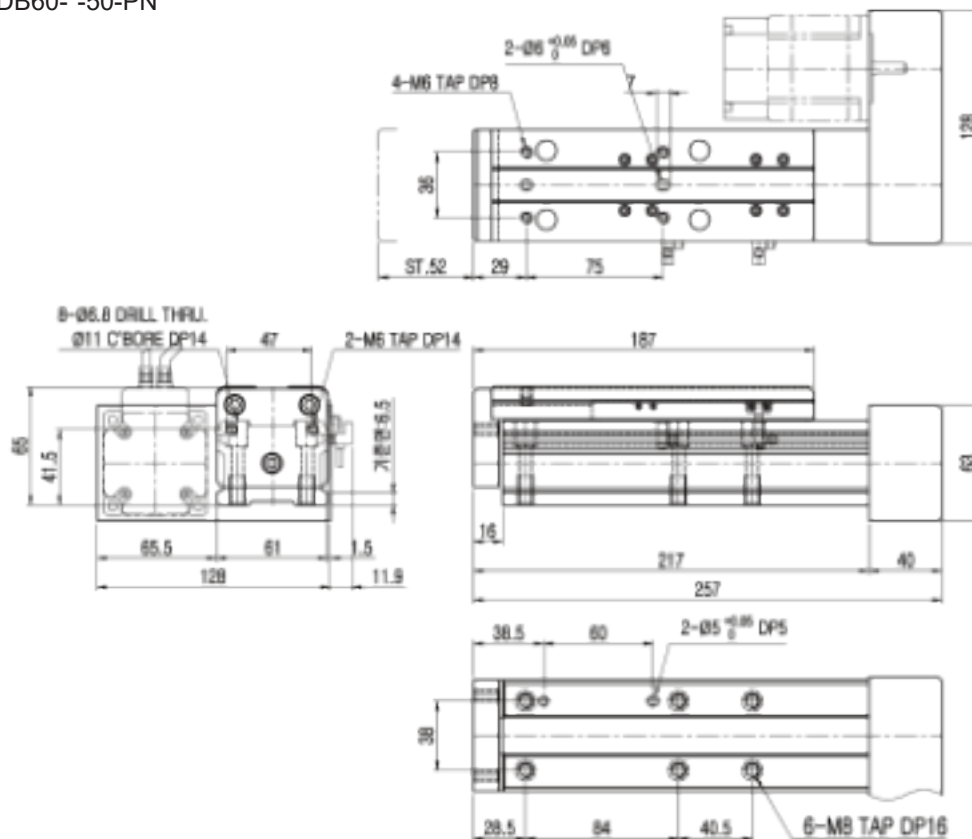
KDB series (고속 테이블 실린더)

치수도

■ KDB60-*-150-DN

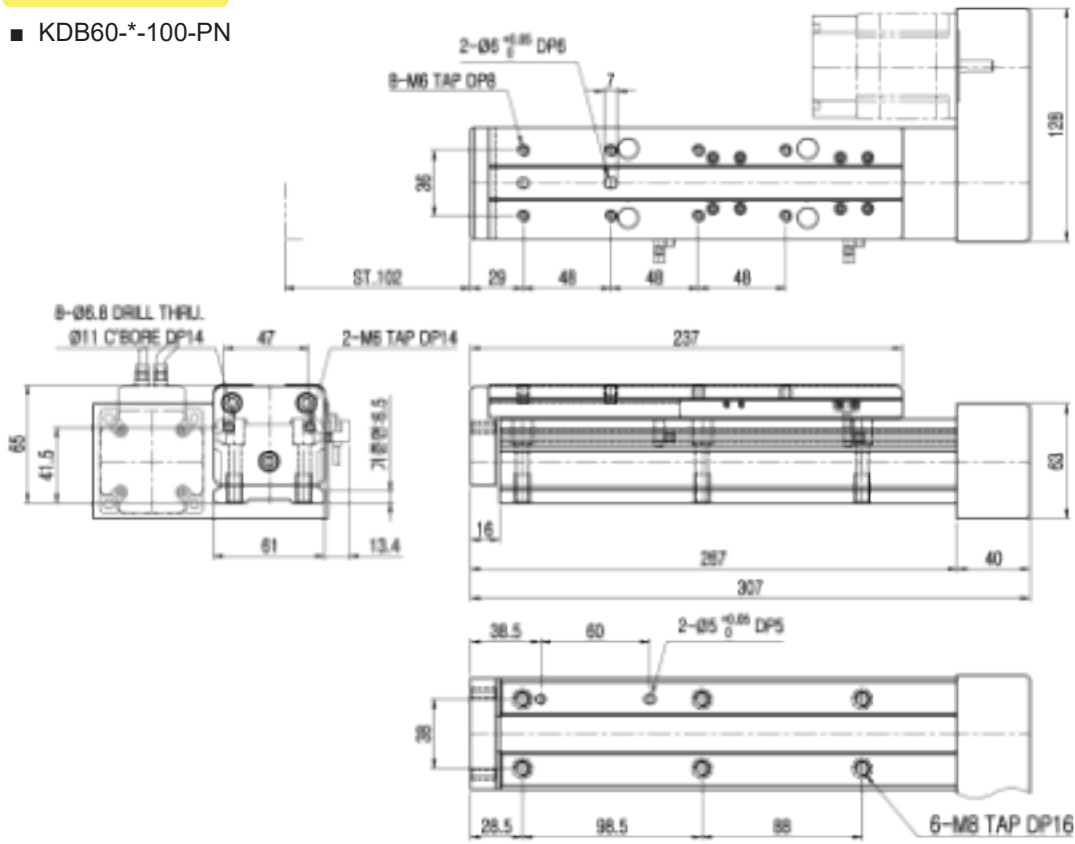


■ KDB60-*-50-PN



치수도

■ KDB60-*-100-PN



■ KDB60-*-150-PN

